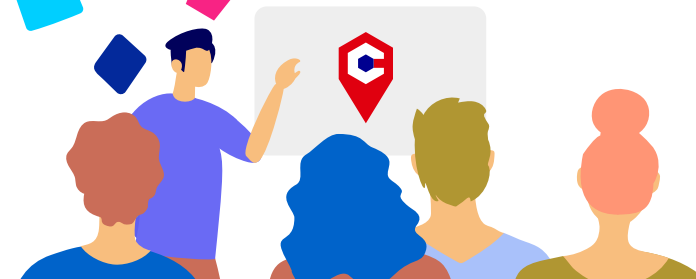




Atelier numérique Les Dangers du Numérique



CONSEILLER
NUMÉRIQUE





Les risques liés au numérique Les principaux



Contenus Inappropriés et Illégaux

- Exposition à des contenus violents ou pornographiques.
- Cyberharcèlement et discours de haine.
- Accès à des contenus illégaux (pédopornographie, terrorisme, etc.).



Cybersécurité et protection des données

- Attaques de logiciels malveillants (virus, ransomware, etc.).
- Phishing et fraudes en ligne.
- Violations de la vie privée et protection des données personnelles.



Santé et Bien-être

- Addiction aux appareils numériques et aux réseaux sociaux.
- Impact sur la santé mentale (anxiété, dépression).
- Problèmes de santé physique (troubles du sommeil, sédentarité).



Désinformation et Manipulation

- Propagation de fake news et théories du complot.
- Manipulation de l'information et influence sur l'opinion publique.



Risques Sociaux et Ethiques

- Exclusion numérique et inégalités d'accès.
- Isolement social et réduction des interactions en face à face.
- Questions éthiques liées à l'intelligence artificielle et à la robotique.



Risques Environnementaux et Economiques

- Consommation d'énergie et déchets électroniques.
- Pertes financières et fraudes en ligne.
- Impact sur la compétitivité des entreprises.





Nous avons terminé...
Merci!



Crédits images : [QrcodeMonkey](#) / [Freepik](#) / [Vecteezy](#) / [CN](#)



**CONSEILLER
NUMÉRIQUE**



Guillaume GOBERT

Màj 11/03/2026

