



Guide d'utilisation Espace Impôts

impots
•gouv



Il vous faut.



- Votre Numéro fiscal (13 chiffres)
- Votre Mot de passe

Pensez à France Connect pour vous connecter!



Retenez bien vos identifiants et ne divulguez jamais vos codes confidentiels !



Tuto pour remplir sa déclaration
 YouTube



Sur ordinateur

Dans un navigateur web



Chrome



Edge



Firefox



Safari



Opera

Allez sur le site : <https://www.impots.gouv.fr>



Sur smartphone

Sur **Apple store** pour les Iphones



Sur **Google Play** pour les Androids



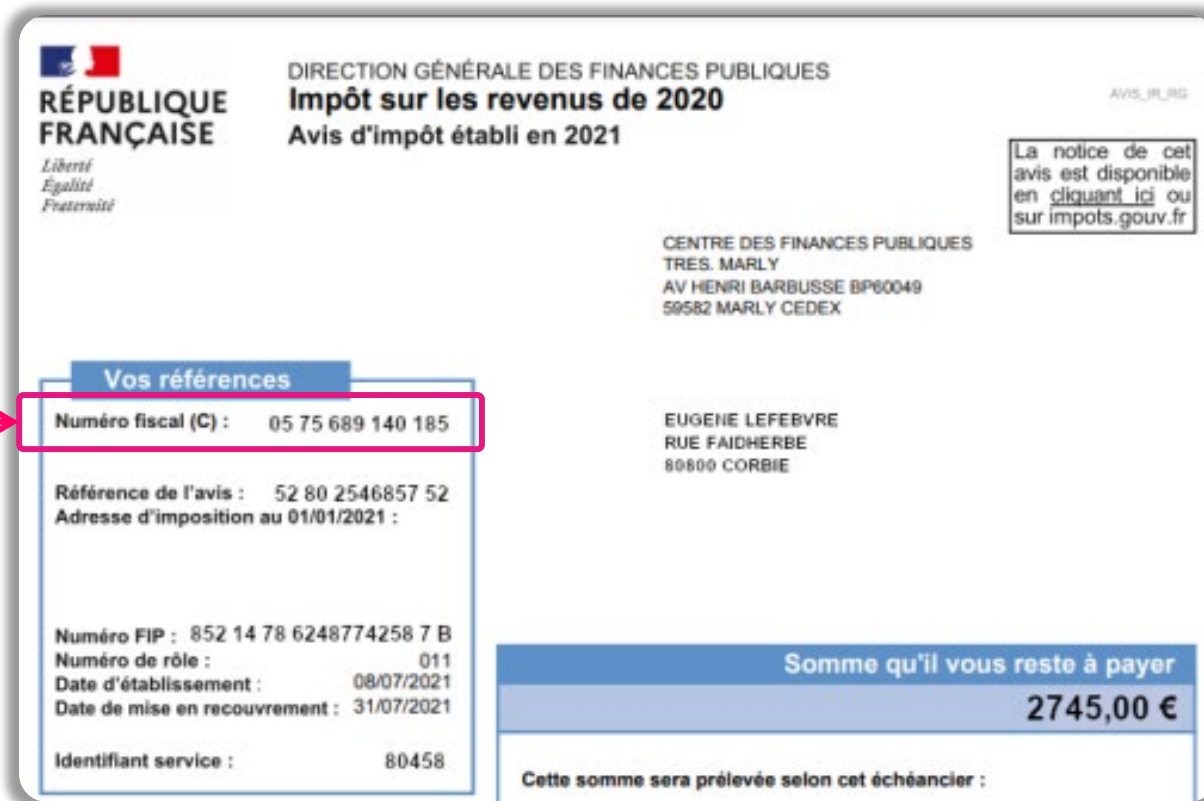
Téléchargez et/ou lancez l'application

Impots.gouv



Où trouver mon numéro fiscal?

Vous trouverez votre numéro fiscal sur votre avis d'imposition dans la rubrique "**Vos références**".



RÉPUBLIQUE FRANÇAISE
*Liberté
Égalité
Fraternité*

DIRECTION GÉNÉRALE DES FINANCES PUBLIQUES
Impôt sur les revenus de 2020
Avis d'imposition établi en 2021

AVIS_IR_RG

La notice de cet avis est disponible en [cliquant ici](#) ou sur [impots.gouv.fr](#)

CENTRE DES FINANCES PUBLIQUES
TRES. MARLY
AV HENRI BARBUSSE BP60049
59582 MARLY CEDEX

EUGENE LEFEBVRE
RUE FAIDHERBE
80600 CORBIE

Vos références

Numéro fiscal (C) : 05 75 689 140 185

Référence de l'avis : 52 80 2546857 52
Adresse d'imposition au 01/01/2021 :

Numéro FIP : 852 14 78 6248774258 7 B
Numéro de rôle : 011
Date d'établissement : 08/07/2021
Date de mise en recouvrement : 31/07/2021

Identifiant service : 80458

Somme qu'il vous reste à payer
2745,00 €

Cette somme sera prélevée selon cet échéancier :





Ordinateur

1. [Me connecter](#) [Page 5](#)
2. [Mes échanges](#) [Page 6](#)
3. [Mes paiements](#) [Page 7](#)
4. [Mes documents](#) [Page 8](#)



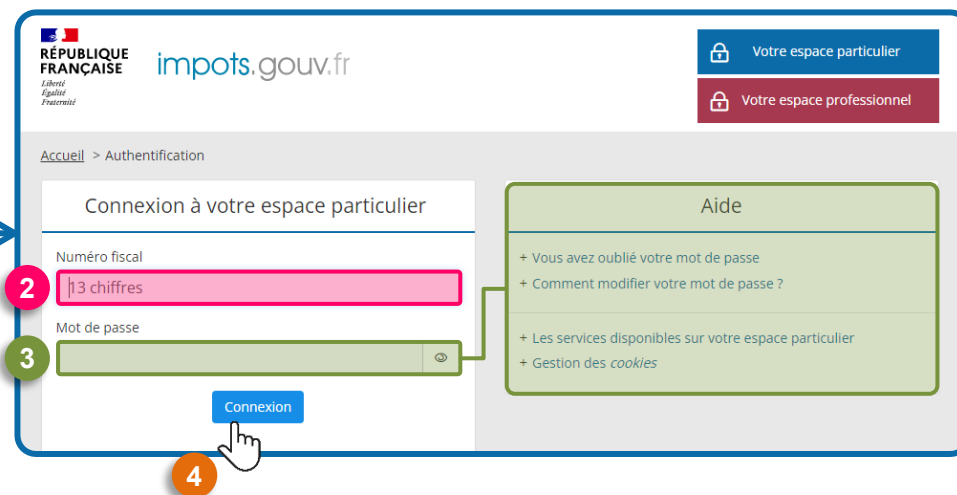
Smartphone / Tablette

1. [Me connecter](#) [Page 9](#)
2. [Mes paiements](#) [Page 10](#)
3. [Mes documents](#) [Page 11](#)
4. [Mon profil / Le menu](#) [Page 12](#)





1. Me connecter



- 1 Une fois sur le site www.impots.fr cliquez sur "**Votre espace particulier**".
(En haut à droite de la page)
- 2 Saisissez votre **Numéro fiscal (13 chiffres)**
- 3 Votre **Mot de passe** (Vous pouvez le modifier si besoin grâce à l'aide)
- 4 Puis cliquez sur "**Connexion**"

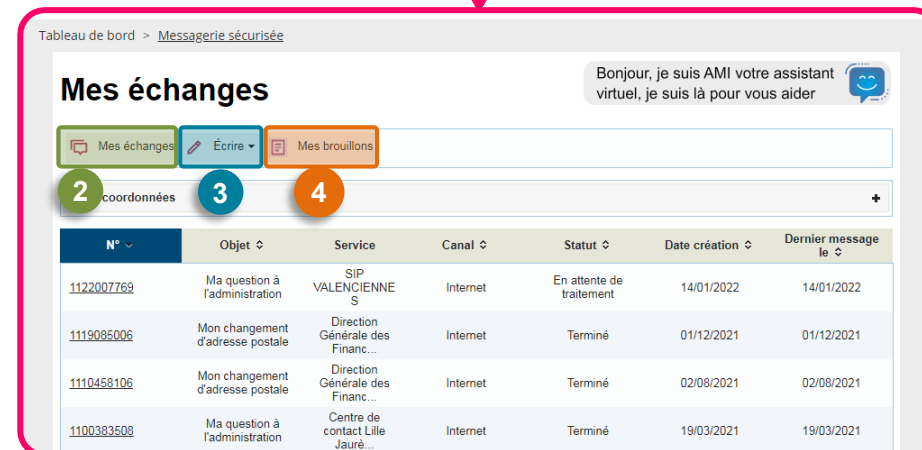




2. Mes échanges

Vous voulez consulter vos messages?

- 1 Si vous avez **reçu** ou **envoyé** des messages vous pouvez accéder à l'historique de vos échanges en cliquant sur le bouton "**Messengerie sécurisée**".
- 2 Liste des échanges (Reçus et envoyés).
- 3 Ecrire un message à votre caisse (par thématique).
- 4 Brouillons (Messages déjà rédigés mais pas encore envoyés)



i Si vous devez transmettre un document il faudra d'abord le scanner





3. Mes paiements

Vous voulez Payer vos impôts?

- 1 Pour payer vos impôt en ligne vous avez un accès rapide sur la page d'accueil de votre espace. Un bouton jaune avec **"€ Payer en ligne mes impôts"**.
- 2 Vous avez également la possibilité de passer par le bouton **"Paiements"**.

Ce lien vous permettra de régler :

- 3 Vos impôts
- 4 Vos factures publiques
- 5 Vos amendes.

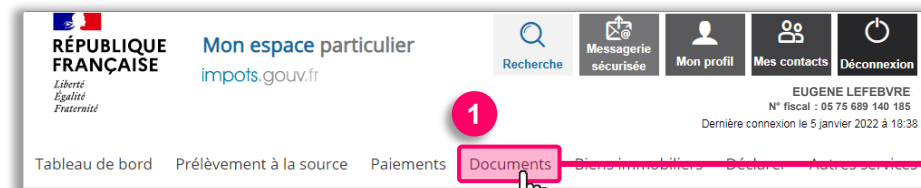




4. Mes documents

Vous avez une démarche à faire?

- 1 Sur votre page d'accueil vous avez un **accès direct** à la rubrique **"Documents"**.
- 2 Vous pourrez donc récupérer vos différents documents comme les déclarations et avis d'imposition.
- 3 Vous pourrez accéder aux différentes années.



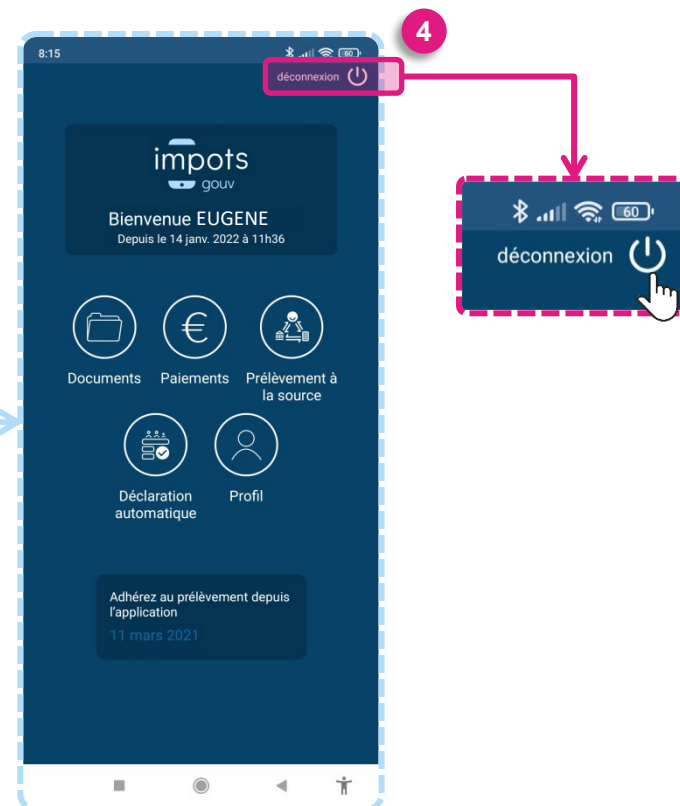


1. Me connecter



Une fois dans l'application
"Impôts.gouv" :

- 1 Saisissez votre **Numéro fiscal (13 chiffres)**
- 2 Votre **Mot de passe** (Choisissez "J'ai oublié mon mot de passe" si c'est le cas)
- 3 Puis cliquez sur "**Connexion**"
- 4 Une fois connecté vous aurez toujours la possibilité de vous déconnecter en cliquant sur "**déconnexion**" (en haut à droite.)

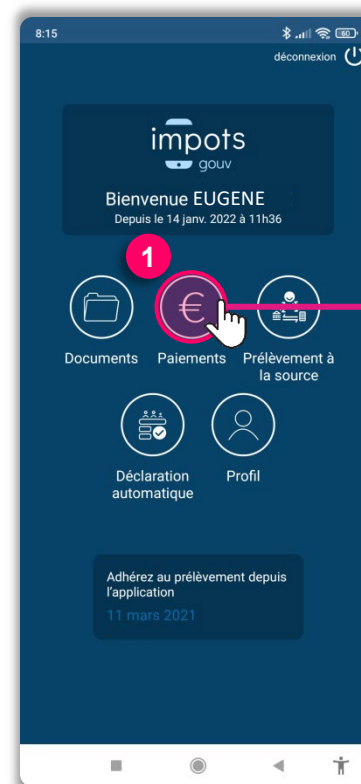




2. Mes paiements

Vous voulez consulter vos paiements?

- 1 Si vous voulez consulter le montant de **vos impôts** ou vos différents **contrats de prélèvement** vous avez un accès direct depuis votre page d'accueil.
- 2 Vous avez la possibilité de consulter le montant de l'impôt que vous **devez payer** (que vous pouvez payer en ligne).
- 3 Mais aussi les impôts que vous avez **payé récemment**.
- 4 Vous pouvez également accéder aux détails à vos différents **contrats de prélèvement** pour en **modifier** certains éléments si nécessaire.

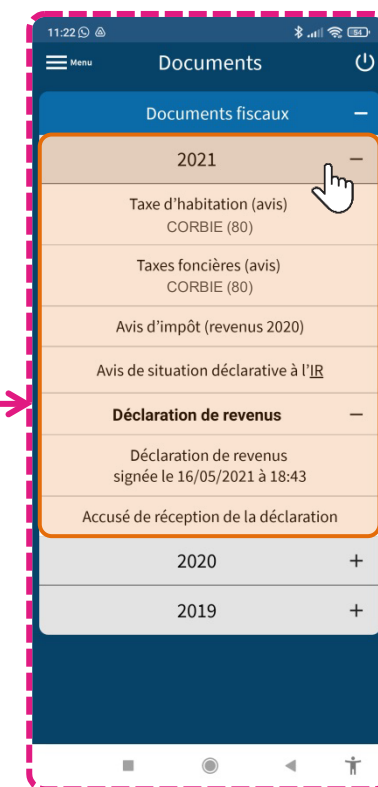




3. Mes documents

Vous avez besoin d'un document?

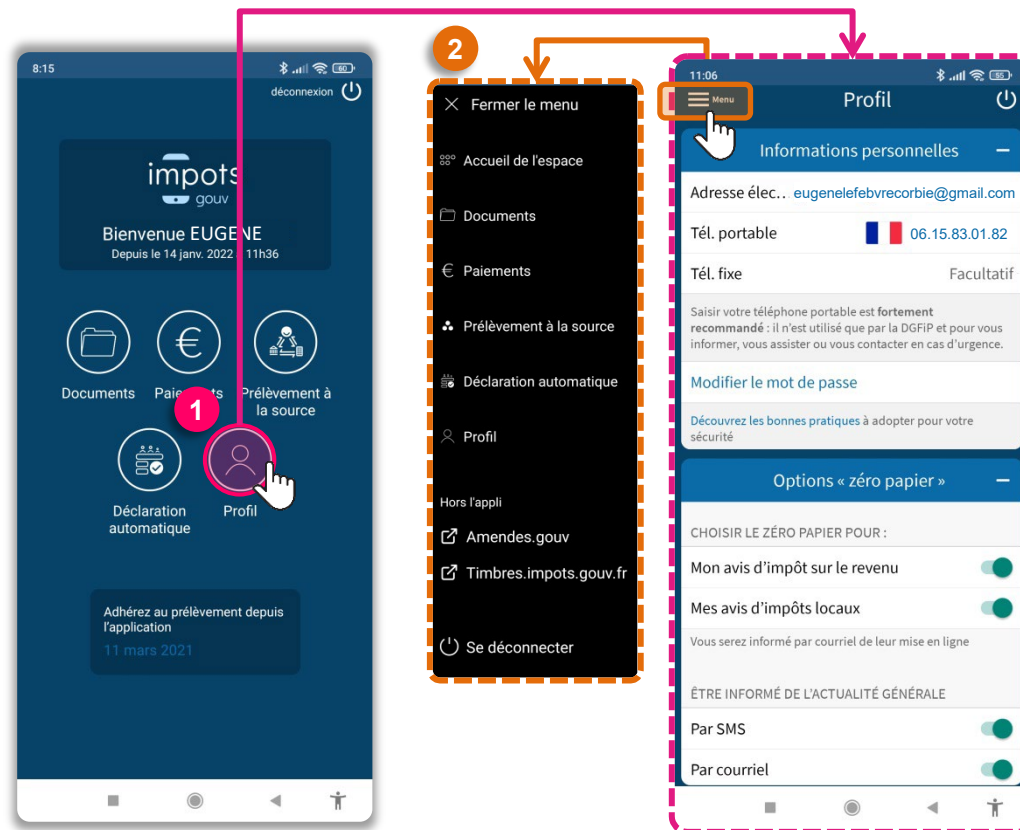
- 1 Sur votre page d'accueil vous avez un **accès direct** à vos documents fiscaux. Ils sont triés par année.
- 2 Vous pourrez donc consulter et télécharger :
 - Vos avis de taxe (habitation ou foncière)
 - Vos avis d'imposition
 - Vos déclarations de revenus
 - Etc.





4. Mon profil / Le menu

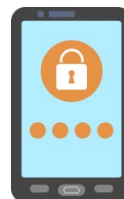
- 1 Depuis votre page d'accueil vous avez un accès direct à vos informations personnelles en cliquant sur le bouton "**profil**". Vous pourrez y :
 - Consulter et modifier **vos coordonnées**.
 - Modifier vos **options** (de l'application mais aussi de la manière dont vous souhaitez recevoir les informations des Finances Publiques).
- 2 Depuis n'importe quelle page vous avez accès à toutes les **autres sections** en cliquant sur le bouton "**menu**" (en haut à gauche de l'écran)





Important!!!

- **Pensez à vous déconnecter en fin de session!**
Surtout si l'ordinateur n'est pas le vôtre!
- **Ne donnez jamais vos codes! (Ex: carte bancaire)**
(Aucun organisme ne doit vous demander ces informations!)
- **Ne divulguez pas vos mots de passe à un tiers!**
- **N'enregistrez pas vos mots de passe sur un ordinateur partagé!**
- **Choisissez des mots de passe complexes!**
- **Attention aux réseaux WIFI public inconnus!**
- **Attentions au Spams (Courriers indésirables)**
(Si vous avez un doute sur un message ne l'ouvrez pas et contacter directement l'organisme concerné!)



Effacez vos données!

Après avoir utilisé un navigateur internet il est important d'effacer les données de navigation.

Pour procéder à l'effacement des données vous pouvez passer par le menu "Paramètres " du navigateur ou encore utiliser ce raccourci clavier :

Ctrl + Maj + Suppr



Les menaces et bonnes pratiques :

A retrouver sur : <https://www.cybermalveillance.gouv.fr>

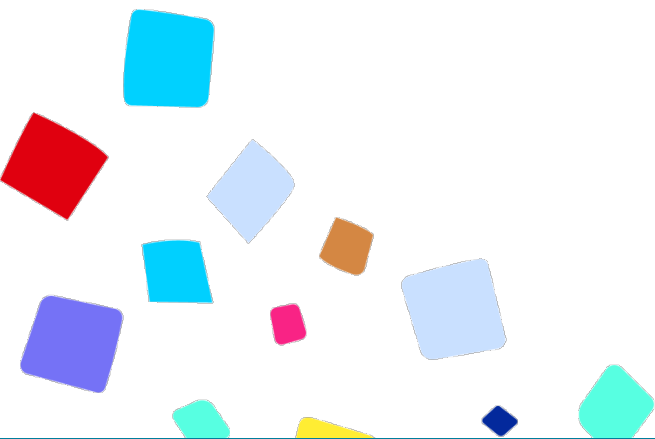


Assistance et prévention
en sécurité numérique

[Comprendre les menaces et agir](#)

[Adopter les bonnes pratiques](#)

[Ressources complémentaires](#)



Vous avez terminé... A vous de jouer!



Guillaume GOBERT
27/01/2022

